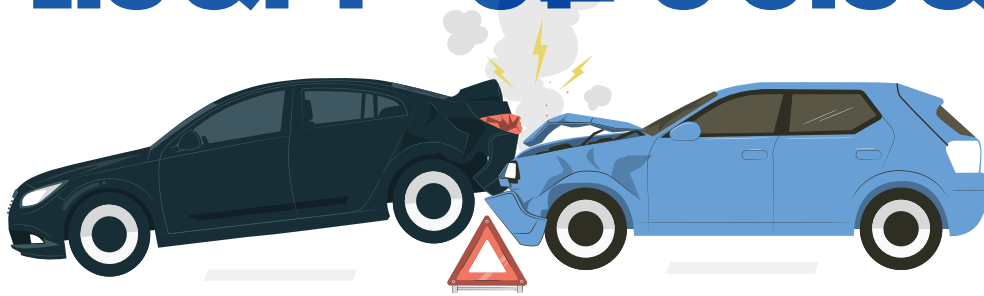


# ԿԹԱՐԻ՞ ԵՔ ԵՆԹԱՐԿԿԵԼ



**ՑԱՎՈՒՄ ԵՆՔ :**  
Ձեր և մյուս կողմի  
հաջորդող քայլերի  
հնարավոր  
տարբերակներն են.

## ԿԱ ՄԵՂԱՎՈՐ ԿՈՂՄ

ԿԻՐԱՌՎՈՒՄ Է ՊԱՐԶԵՑՎԱԾ  
ԸՆԹԱՑԱԿԱՐԳ, ԵԹԵ



ASWA հավելվածով

կամ



Համաձայնեցված  
հայտարարագրով

- 1) Տեղի ունեցած պատահարում ներգրավված է միայն երկու ավտոտնօրենսա,
- 2) Առնվազն մեկը պատահարի պահի դրությամբ ունի գործող ԱՊՊԱ պայմանագիր,
- 3) Գույքային վնաս է պատճառվել միայն մասնակից ավտոտնօրենսաներին,
- 4) Մասնակից վարորդներից մեկը ընդունում է իր մեղավորությունը,
- 5) Տուժողի կողմից ակնկալվող հատուցման չափը չի գերազանցում 100,000 ՀՀ դրամը, մարզերում, իսկ Երևանում՝ 200,000 ՀՀ դրամը՝ ASWA հավելվածով լրացնելու դեպքում:

## ASWA հավելվածով

Քայլ 1



Բացեք կամ ներբեռնեք  
ASWA հավելվածը  
(iOS, Android)



Քայլ 2



Մեղմեք  
Գրանցել պատահարը



Քայլ 3



Հետևեք նշված քայլերին  
և կցեք պահանջվող  
լուսանկարները



Քայլ 4



Կարող եք լքել  
վթարի վայրը



**ԱՅՍ ԴԵՊՔՈՒՄ ՀԱՎԵԼՅԱԼ ԴԻՄՈՒՄ ԳՐԵԼՈՒ ԿԱՐԻՔ ԱՅԼԵՎՍ ՉԿԱ:**

## Համաձայնեցված հայտարարագրով

Քայլ 1



Առնվազն 3 անգամ  
լուսանկարեք բոլոր  
ՏՄ-ների վնասվածքները



Քայլ 2



Լրացրեք և ստորագրեք  
համաձայնեցված  
հայտարարագիրը



Քայլ 3



Մեղավոր վարորդը 40  
րոպեների ընթացքում  
գանգահարում է  
ապահովագրողին



Քայլ 4



Կարող եք լքել  
վթարի վայրը

# ՄԵՂԱՎՈՐԸ ՊԱՐԶ ԶԻ

ԿԱՄ ՊԱՐԶԵՑՎԱԾ ԸՆԹԱՑԱԿԱՐԳԸ  
ԿԻՐԱՌԵԼԻ ԶԷ, ԱՊԱ.



ճանապարհային  
նստիկանություն

կամ



Պարեկային  
ծառայություն

## Քայլ 1



Վթարի վայր հրավիրեք  
ճՈ-ին, իսկ Երևանում՝  
պարեկային ծառայությանը

## Քայլ 2



Ձեռնարկե՛ք միջոցներ  
վթարի հետքերը  
պահպանելու համար

## Քայլ 3



40 րոպեների ընթացքում  
տեղեկացրեք բոլոր  
ապահովագրողներին

## Քայլ 4



Հետևե՛ք ցուցումներին  
և մասնակցե՛ք  
փաստաթղթերի կազմմանը

**3 օր**

Եթե 3 ժամվա ընթացքում տուժողը  
վնասվածքների հետ կապված  
դիմել է բուժհաստատություն

**30 օր**

պատահարի հետևանքով  
որևէ անձի մահվան դեպքում

## ՈՒՇԱԴՐՈՒԹՅՈՒՆ!



Պատահարից հետո վնաս կրած ՏՄ սեփականատերերը պարտավոր են մինչև ապահովագրական  
ընկերության հատուցման վերաբերյալ որոշումը **չիրականացնել մեքենայի վերանորոգման  
աշխատանքներ**, կամ վերանորոգման աշխատանքներից առաջ տեղեկացնել ապահովագրողին,  
եթե աշխատանքների արդյունքում պատճառված **վնասները ամբողջությամբ կպահպանվեն**:



Քանի որ ապահովագրական հատուցման վերաբերյալ ամբողջ նամակագրությունը և ծանուցումները  
իրականացվում են էլեկտրոնային եղանակով, շատ կարևոր է ԱՊՊԱ պայմանագրերի մեջ նշել **ճիշտ  
էլեկտրոնային հասցեներ**: Եվ առհասարակ՝ խնդրում ենք ուշադրություն դարձնել **լրացվող  
տեղեկատվության ճշգրտությանը**՝ հետագա ժամկետների շեղումներից խուսափելու համար:

## ՀԱՏՈՒՅՄԱՆ 2 ԳՈՐԾԸՆԹԱՅ

### Ստանդարտ 1

Երբ պարզեցված ընթացակարգն անհնար է



Դիմումը կազմվում է ճՈ կամ Պարեկային  
ծառայության կողմից պատահարից  
հետո (միջինում 5 օրվա ընթացքում)



Դիմումի գործընթացը սկսելու համար  
անհրաժեշտ բոլոր փաստաթղթերը  
պետք է կազմվեն 3 ամսվա ընթացքում

### Ստանդարտ 2

առկա է վարույթ կամ քրեական գործ

Դիմումը կազմվում է ճՈ կամ Պարեկային  
ծառայության կողմից պատահարից  
հետո (միջինում 5 օրվա ընթացքում)



Դիմումի գործընթացը սկսելու համար  
անհրաժեշտ բոլոր փաստաթղթերը  
պետք է կազմվեն 1 տարվա ընթացքում

